



空气疏水阀

型号 TATSU2

适用于排放粘度较高的油和冷凝水的大排量空气疏水阀

特点

可从压缩空气系统自动排出大量冷凝水和油。
适用于储罐、冷却器后端和空气主管上。

1. 设计独特、在每次排放过程中自动清理疏水阀内部。
2. 大口径阀嘴、避免产生油污和杂质堆积的问题。
3. 由弹簧支撑的先导阀、减少密封面的磨损。
4. 大流通面积的Y型过滤器和排污阀、可在运行期间进行清洗，保证无故障运行。
5. 内部部件均采用不锈钢或其它防腐材料制造。
6. 阀入口可选配流量显示器。



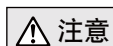
规格

型号	TATSU2	
连接方式	螺纹	
口径 (mm)	25	
最大工作压力 (MPaG)	PMO	1.0
最大压差 (MPa)	ΔPMX	1.0
最小压差 (MPa)		0.2
最大工作温度 (°C)	TMO	80
适用流体*	空气	

* 不适用于有毒、易燃或其它有害气体。

受压外壳的设计条件 (非工作条件): 最大允许压力 (MPaG) PMA : 1.0
最大允许温度 (°C) TMA : 150

1 MPa = 10.197 kg/cm²

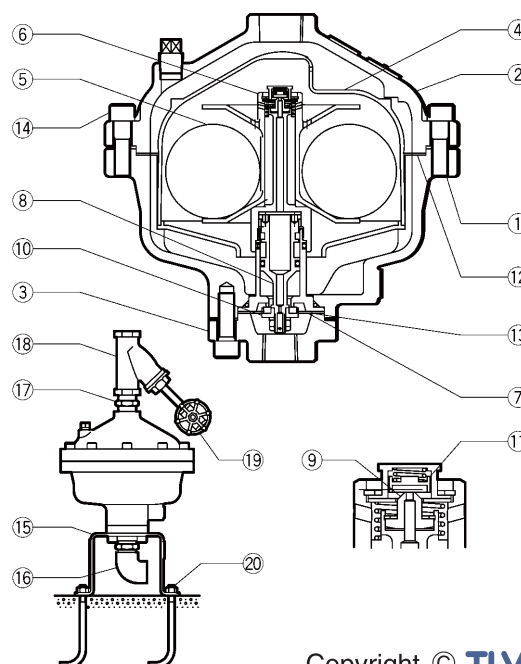


注意

为避免非正常运作、事故或人身伤害，请不要超越规格范围使用本产品。
如果使用国家或地区的技术标准或法规对上述规格有特殊规定时，该产品应遵照当地规定使用。

序号	名称	材质	JIS	ASTM/AISI*
①	阀体	铸铁	FC250	A126 Cl.B
②	阀盖	铸铁	FC250	A126 Cl.B
③	出口管接	铸铁	FC250	A126 Cl.B
④	浮球保护罩	聚丙烯	PP	PP
⑤	浮球	不锈钢	SUS316L	AISI316L
⑥	浮球支架	聚丙烯	PP	PP
⑦	主阀阀座	不锈钢	SUS303	AISI303
⑧	活塞	不锈钢	SUS303	AISI303
⑨	先导阀阀座	氟化树脂	PTFE	PTFE
⑩	主阀	氟化橡胶/不锈钢	NBR/SUS304	D2000BF/AISI304
⑪	先导阀	氟化橡胶/不锈钢	NBR/SUS303	D2000BF/AISI303
⑫	阀盖垫圈	复合纤维橡胶	—	—
⑬	出口管接垫圈	复合纤维橡胶	—	—
⑭	阀盖螺栓	铬钼钢	SMC435	AISI4135
⑮	疏水阀支架	碳钢	SS400	A6
⑯	喷嘴	可锻铸铁	FCMB270	A47 Gr.32510
⑰	管接头	可锻铸铁	FCMB270	A47 Gr.32510
⑱	Y型过滤器	铸不锈钢	—	A351 Gr.CF8
⑲	过滤器排污阀	可锻铸铁	FCMB270	A47 Gr.32510
⑳	地脚螺栓/螺母	碳钢	SS400	A6

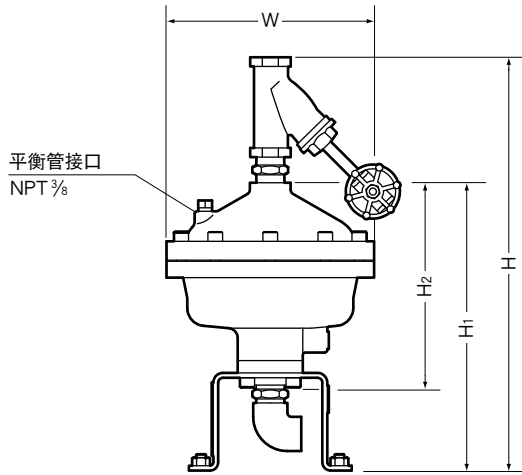
*等同标准



Copyright © TLV

外形尺寸

● TATSU2 螺纹



TATSU2 螺纹*

(mm)

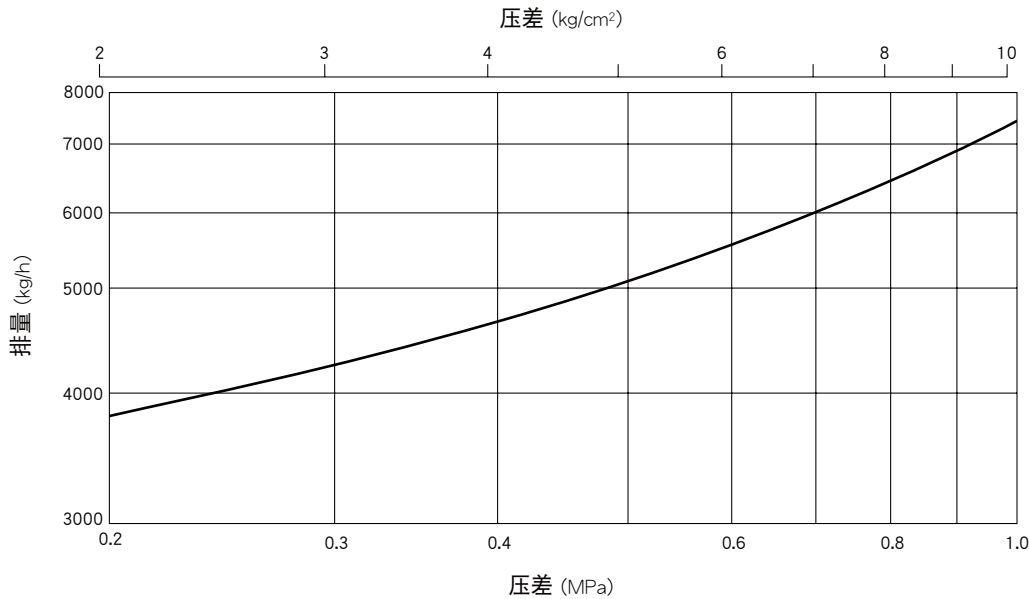
口径	H**	H1**	H2	φW	重量(kg)
25	495	354	250	255	21

* NPT, 也承做其它标准

** 近似尺寸

注意：
为防止产生空气绑，需要在疏水阀顶部连接一根平衡管到空气管线中。
注意连接到空气管线的位置应高于冷凝水可能积存的位置。

排量



1. 压差是指疏水阀入口端和出口端的压力差。
2. 该曲线图适用于80℃以下的冷凝水。
3. 排量适用于比重为1的液体。
4. 推荐安全系数：1.5。

⚠ 注意 本产品的使用条件不能超过疏水阀的最大压差，否则将导致冷凝水积存。

TLV SHANGHAI CO., LTD

中国 上海市 徐汇区 漕宝路103号 7号楼5层 邮编: 200233
 电话: [86]-(0)21-6482-8622 传真: [86]-(0)21-6482-8623
 电邮: sales@tlv.com.cn

Manufacturer
TLV CO., LTD.
 Kakogawa, Japan
 is approved by LRQA Ltd. to ISO 9001/14001

